



Publ. DJE nº 715<sup>1</sup> de 30/06/06

TRIBUNAL REGIONAL ELEITORAL DO PARANÁ

### RESOLUÇÃO Nº 493/06

Aprova a nova estrutura organizacional do Tribunal Regional Eleitoral do Paraná.

O TRIBUNAL REGIONAL ELEITORAL DO PARANÁ, no uso das atribuições que lhe são conferidas pelo artigo 96, I, "b", e pelo artigo 99, ambos da Constituição da República,

CONSIDERANDO o disposto na Lei 11.202, de 29 de novembro de 2005,

CONSIDERANDO os dispostos nos artigos 9º e 10º da Resolução TSE n. 22.138, de 19 de dezembro de 2005,

### RESOLVE

**Art. 1º** Aprovar a nova estrutura organizacional do Tribunal Regional Eleitoral do Paraná, na forma dos anexos I, II, III e IV, desta Resolução.

**Art. 2º** Criar, mediante transformação, 1 Cargo em Comissão, de Nível C3 e um (1) Cargo em Comissão de nível C2, utilizando-se, para tal, três (3) Cargos em Comissão, de nível C1.

**Art. 3º** Criar, mediante transformação, 34 Funções Comissionadas, sendo vinte e três (23) de nível FC1, oito (8) de nível FC2 e três (3) de nível FC3, utilizando-se para tal, dezenove (19) Funções Comissionadas: dezoito (18) de nível FC1 e uma (1) de nível FC5.

**Art. 4º** Alterar o quantitativo e a distribuição de Cargos em Comissão e Funções Comissionadas deste Tribunal, na forma dos Anexos I, II, III e IV, desta Resolução.

**Art. 5º** Esta Resolução entra em vigor na data de sua homologação pelo TSE, revogadas as disposições em contrário.


SALA DE SESSÕES DO TRIBUNAL REGIONAL ELEITORAL DO PARANÁ, em 19 de junho de 2006.

*Clotário Portugal Neto*  
**DES. CLOTÁRIO PORTUGAL NETO - Presidente**



TRIBUNAL REGIONAL ELEITORAL DO PARANÁ

(Res. 493/06 – fls. 02)

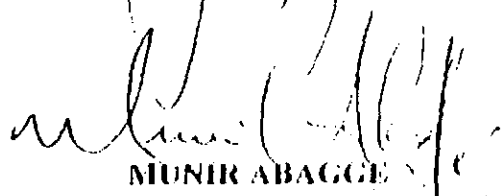
  
DES. J. VIDAL COELHO - Vice-Presidente e Corregedor

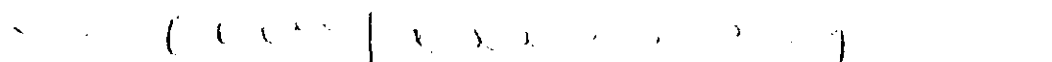
  
RENATO CARDOSO DE ALMEIDA ANDRADE

  
RENATO BRAGA BETTEGA

  
JOSÉ CARLOS DALACQUA

  
JOÃO PEDRO GEBRAN NETO

  
MUNIR ABAGGE

  
NÉILTON DE OLIVEIRA BATISTA GUEDES - Procurador  
Regional Eleitoral

RESOLUÇÃO Nº 193/11

ANEXO I

<b>PRESIDÊNCIA</b>
Gabinete
<b>ASSESSORIAS</b>
<b>CORREGEDORIA</b>
Gabinete
<b>ASSESSOR CHEFE DA CORREGEDORIA REGIONAL</b>
Assessoria Técnica
<b>COORDENADORIA DE ASSUNTOS JUDICIÁRIOS E CORREIONAIS</b>
Seção de Inspeções e Correções
Seção de Procedimentos Judiciários
<b>COORDENADORIA DE FISCALIZAÇÃO DO CADASTRO ELEITORAL</b>
Seção de Supervisão do cadastro Eleitoral
Seção de Direitos Políticos
<b>DIRETORIA GERAL</b>
Gabinete
<b>ASSESSORIAS</b>
<b>ASSESSORIA DE PLANEJAMENTO ESTRATÉGICO E DE GESTÃO</b>
<b>SECRETARIA JUDICIARIA</b>
Gabinete
Seção de Informação Cadastrais
Cartórios Eleitorais da capital
<b>COORDENADORIA PROCESSUAL</b>
Seção de Controle e Informações Processuais
Seção de Autuação e Distribuição
Seção de Processamento
<b>COORDENADORIA DAS SESSÕES</b>
Seção de Atas
Assessoria de Apoio Técnico
Seção de Acórdão e Resoluções
<b>COORDENADORIA DE JURISPRUDÊNCIA E DOCUMENTAÇÃO</b>
Seção de Partidos Políticos
Seção de Biblioteca
Seção de Jurisprudência
<b>SECRETARIA DE ELEIÇÕES E TECNOLOGIA DA INFORMAÇÃO</b>
Assessoria Técnica
<b>COORDENADORIA DE PLANEJAMENTO DE ELEIÇÕES</b>
Seção de Planejamento de Recursos Humanos
Seção de Planejamento de Recursos Materiais
Central de Atendimento ao Eleitor da capital
<b>COORDENADORIA DE MANUTENÇÃO E LOGÍSTICA</b>
Seção de Utens. Eletrônicas
Seção de Logística
Seção de Equipamentos de Informática
<b>COORDENADORIA DE PRODUÇÃO</b>
Seção de Cadastro de Eleitores
Seção de Adm. de Banco e Processamento de Dados
Seção de Rede
Seção de Estatística
<b>COORDENADORIA DE APOIO E DESENVOLVIMENTO DE SISTEMAS</b>
Seção de Análise e Desenvolvimento de Sistemas

RESOLUÇÃO Nº 493/11

ANEXO I

<b>PRESIDÊNCIA</b>	
	Gabinete
	<b>ASSESSORIAS</b>
<b>CORREGEDORIA</b>	
	Gabinete
<b>ASSESSOR CHEFE DA CORREGEDORIA REGIONAL</b>	
	Assessoria Técnica
<b>COORDENADORIA DE ASSUNTOS JUDICIÁRIOS E CORREIONAIS</b>	
	Seção de Inspeções e Correções
	Seção de Procedimentos Judiciários
<b>COORDENADORIA DE FISCALIZAÇÃO DO CADASTRO ELEITORAL</b>	
	Seção de Supervisão do cadastro Eleitoral
	Seção de Direitos Políticos
<b>DIRETORIA GERAL</b>	
	Gabinete
	<b>ASSESSORIAS</b>
<b>ASSESSORIA DE PLANEJAMENTO ESTRATÉGICO E DE GESTÃO</b>	
<b>SECRETARIA JUDICIÁRIA</b>	
	Gabinete
	Seção de Informação Cadastrais
	Cartórios Eleitorais da capital
<b>COORDENADORIA PROCESSUAL</b>	
	Seção de Controle e Informações Processuais
	Seção de Adução e Distribuição
	Seção de Processamento
<b>COORDENADORIA DAS SESSÕES</b>	
	Seção de Atas
	Assessoria de Apoio Técnico
	Seção de Acórdão e Resoluções
<b>COORDENADORIA DE JURISPRUDÊNCIA E DOCUMENTAÇÃO</b>	
	Seção de Partidos Políticos
	Seção de Biblioteca
	Seção de Jurisprudência
<b>SECRETARIA DE ELEIÇÕES E TECNOLOGIA DA INFORMAÇÃO</b>	
	Assessoria Técnica
<b>COORDENADORIA DE PLANEJAMENTO DE ELEIÇÕES</b>	
	Seção de Planejamento de Recursos Humanos
	Seção de Planejamento de Recursos Materiais
	Central de Atendimento ao Eleitor da capital
<b>COORDENADORIA DE MANUTENÇÃO E LOGÍSTICA</b>	
	Seção de Unas Eletrônicas
	Seção de Logística
	Seção de Equipamentos de Informática
<b>COORDENADORIA DE PRODUÇÃO</b>	
	Seção de Cadastro de Eleitores
	Seção de Adm. de Banco e Processamento de Dados
	Seção de Recle
	Seção de Estatística
<b>COORDENADORIA DE APOIO E DESENVOLVIMENTO DE SISTEMAS</b>	
	Seção de Análise e Desenvolvimento de Sistemas

	Seção de Apoio as Zonas Eleitorais
	Seção de Apoio à Secretaria do TRE
<b>SECRETARIA DE ADMINISTRAÇÃO</b>	
	Assessoria Técnica
	Gabinete
<b>COORDENADORIA DE MATERIAL E PATRIMÔNIO</b>	
	Seção de Logística de Material de Consumo
	Seção de Controle Adm. Patrimonial
	Seção de Administração de SIASG
<b>COORDENADORIA DE LICITAÇÕES E CONTRATOS</b>	
	Seção de Licitações
	Seção de Compras
	Seção de Contratos
<b>COORDENADORIA DE APOIO ADMINISTRATIVO</b>	
	Seção de Manutenção Predial
	Seção de Segurança e Portaria
	Seção de Manutenção de Cartórios Interior
	Seção de Artes Gráficas e Reprodução
	Seção de Transportes
<b>COORDENADORIA DE PROCESSAMENTO DOCUM. E COMUNICAÇÕES</b>	
	Seção de Arquivo
	Seção de Protocolo
	Seção de Transportes
<b>SECRETARIA DE GESTÃO DE PESSOAS</b>	
	Assessoria Técnica
<b>COORDENADORIA DE PESSOAL</b>	
	Seção de Registros Funcionais
	Seção de Folha de Pagamento
	Seção de Aposentadoria e Pensões
	Seção de Acomp. de Magistrados e Requisitados
<b>COORDENADORIA DE EDUCAÇÃO E DESENVOLVIMENTO</b>	
	Seção de Capacitação e Aperfeiçoamento
	Seção de Recrutamento e Acompanhamento e Avaliação
	Seção do Escritório da Qualidade
<b>COORDENADORIA DE ASSISTÊNCIA MÉDICA E SOCIAL</b>	
<b>SECRETARIA DE ORÇAMENTO, FINANÇAS E CONTABILIDADE</b>	
	Gabinete
<b>COORDENADORIA DE PLANEJAMENTO E ORÇAMENTO</b>	
	Seção de Programação e Controle Orçamentário
	Seção de Análise e Execução Orçamentária
	Seção de Planejamento Orçamentário
<b>COORDENADORIA DE FINANÇAS E CONTABILIDADE</b>	
	Seção de Programação e Controle Financeiro
	Seção de Análise e Execução Financeira
	Seção de Análise Contábil
<b>SECRETARIA DE CONTROLE INTERNO E AUDITORIA</b>	
<b>COORDENADORIA DE ORIENTAÇÃO DE GESTÃO E AUDITORIA</b>	
	Seção de Acompanhamento e Orientação de Gestão
	Seção de Auditoria
	Seção de Contas Eleitorais e Partidárias

RESOLUÇÃO Nº 472/06

ANEXO II

GRUPO	NÍVEL	DENOMINAÇÃO	QUANTIDADE	
			Parcial	Total
DIREÇÃO E CHEFIA	CJ4	Diretor Geral	1	294
	CJ3	Secretário	6	
	CJ3	Assessor Chefe	2	
	CJ2	Coordenador	20	
	CJ1	Chefe de Gabinete	3	
	FC6	Chefe de Seção	56	
	FC4	Chefe de Carteira	10	
	FC1	Chefe de Carteira	196	
ASSESSORAMENTO	CJ2	Assessor II	5	103
	CJ1	Assessor I	5	
	FC6	Assistente VI	3	
	FC5	Assistente V	8	
	FC4	Assistente IV	22	
	FC3	Assistente III	11	
	FC2	Assistente II	16	
	FC1	Assistente I	33	
TOTAL				397

## RESOLUÇÃO Nº 173/04

## ANEXO III

UNIDADE	NÍVEL	QUANTIDADE		TOTAL GERAL	
		Parcial	Total		
<b>PRESIDÊNCIA</b>	CJ2	1		5	
		1			
		1	3		
	CJ1	1	1		
	FC6	1	1		
<b>CORREGEDORIA</b>	CJ3	1	1	11	
	CJ1	1	1		
	FC2	1	1		
: Coordenadoria Assuntos Judiciários e Correicionais	CJ2	1	1		
	FC1	1	1		
	FC6	1	2		
: Coordenadoria de Supervisão do Cadastro Eleitoral	CJ2	1	1		
	FC1	1	1		
	FC6	1	2		
<b>DIREÇÃO GERAL</b>	CJ4	1	1		15
	CJ2	1			
		1	2		
	CJ1	1	1		
	FC5	1	1		
	FC4	1	1		
	FC2	1			
		1	2		
	FC1	1	1		
	: Coordenadoria de Comunicação Social	CJ2	1	1	
		FC6	1	1	
		FC5	1	1	
		FC4	1	1	
FC1		1	2		
<b>ASSESSORIA DE PLANEJAMENTO ESTRATÉGICO E GESTÃO</b>	CJ3	1	1	1	
<b>SECRETARIA JUDICIÁRIA</b>	CJ3	1	1	36	
	FC6	1	1		
	FC6	1	1		
	FC3	1	1		
	FC4	7	7		
	FC2	3	3		
: Coordenadoria Processual	CJ2	1	1		
	FC6	1			
		1			
		1	3		
	FC5	1	1		
	FC3	1	1		
	FC1	1	2		

: Coordenadoria de Sessões : Assessoria Apoio Técnico	CJ2	1	1
	CJ1	1	
		1	2
	FC6	1	
		1	2
	FC4	1	1
	FC1	1	1
: Coordenadoria de Jurisprudência e Documentação	CJ2	1	1
	FC6	1	
		1	
		1	3
	FC2	1	1
	FC1	1	
		1	2
<b>SECRETARIA DE ELEIÇÕES E TECNOLOGIA DA INFORMAÇÃO</b>	CJ3	1	1
	CJ1	1	1
	FC5	1	1
: Coordenadoria de Planejamento de Eleições	CJ2	1	1
	FC6	1	
		1	
		1	3
	FC3	1	1
	FC2	1	
		1	2
	FC1	1	1
: Coordenadoria de Manutenção e Logística	CJ2	1	1
	FC6	1	
		1	
		1	3
	FC4	1	1
	FC2	1	1
	FC1	1	1
: Coordenadora de Produção	CJ2	1	1
	FC6	1	
		1	
		1	
		1	4
	FC3	1	1
	FC2	1	1
FC1	1	1	
: Coordenadoria de Apoio e Desenvolvimento de Sistemas	CJ2	1	1
	FC6	1	
		1	
		1	3
	FC5	1	1
	FC2	1	1
	FC1	1	
		1	2



<b>SECRETARIA DE ADMINISTRAÇÃO</b>	CJ3	1	1
	CJ1	1	1
	FC2	1	1
Coordenadoria de Material e Patrimônio	CJ2	1	1
	FC6	1	
		1	
		1	3
	FC4	1	1
	FC3	1	1
	FC1	1	
		1	
		1	
		1	4
Coordenadoria de Licitação e Contratos	CJ2	1	1
	FC6	1	
		1	
		1	3
	FC3	1	
	1	2	
Coordenadoria de Apoio Administrativo	CJ2	1	1
	FC6	1	
		1	
		1	
		1	
		1	5
	FC4	1	
		1	
		1	
		1	4
	FC2	1	1
	FC1	1	
		1	
	1		
	1	5	
Coordenadoria de Processamento Documental e Comunicações	CJ2	1	1
	FC6	1	
		1	3
	FC4	1	1
	FC1	1	
	1		
	1	3	
<b>SECRETARIA DE GESTÃO DE PESSOAS</b>	CJ3	1	1
	CJ1	1	1
Coordenadoria de Pessoal	CJ2	1	1
	FC6	1	
		1	
		1	
		1	4
	FC4	1	
	1		
	1	3	

	FC3	1	1	
	FC1	1		
		1		
		1	3	
: Coordenadoria de Educação e Desenvolvimento	CJ2	1	1	24
	FC6	1		
		1		
		1	3	
	FC5	1		
		1	2	
	FC2	1	1	
	FC1	1	1	
: Coordenadoria de Assist Médica e Social	CJ2	1	1	
	FC3	1	1	
<b>SECRETARIA DE ORÇAMENTO, FINANÇAS E CONTABILIDADE</b>	CJ3	1	1	
	FC5	1	1	
: Coordenadoria de Planejamento e Orçamento	CJ2	1	1	
	FC6	1		
		1		
		1	3	
	FC1	1	1	
	FC3	1	1	
: Coordenadoria de Finanças e Contabilidade	CJ2	1	1	14
	FC6	1		
		1		
		1	3	
	FC3	1	1	
	FC1	1	1	
<b>SECRETARIA DE CONTROLE INTERNO E AUDITORIA</b>	CJ3	1	1	
: Coordenadoria de Orientação de Gestão e Auditoria	CJ2	1	1	
	FC6	1		
		1		
		1	3	
	FC4	1		8
		1	2	
	FC2	1	1	
Cartórios Eleitorais Capital	FC4	10	10	206
Cartórios Eleitorais Interiores	FC1	196	196	
		397	397	397

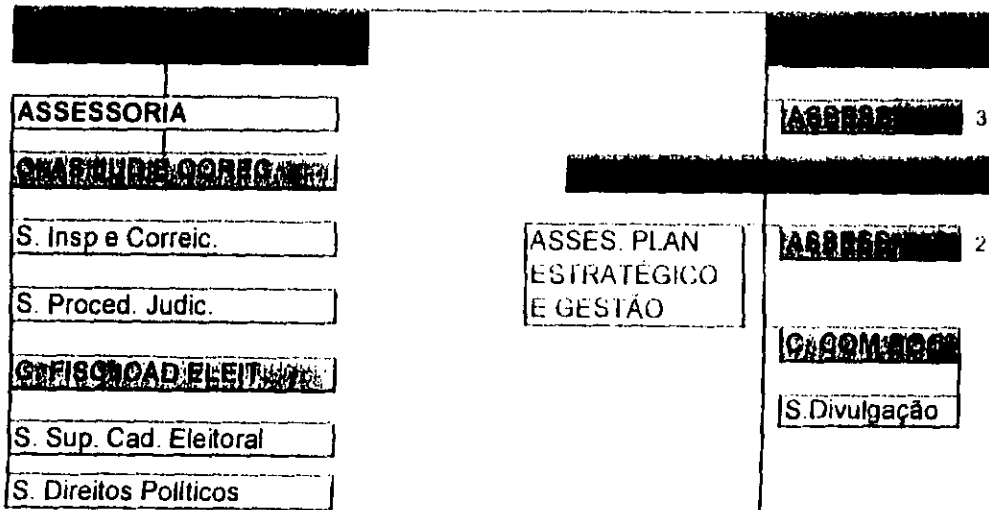
RESOLUÇÃO Nº 473/06

ANEXO IV

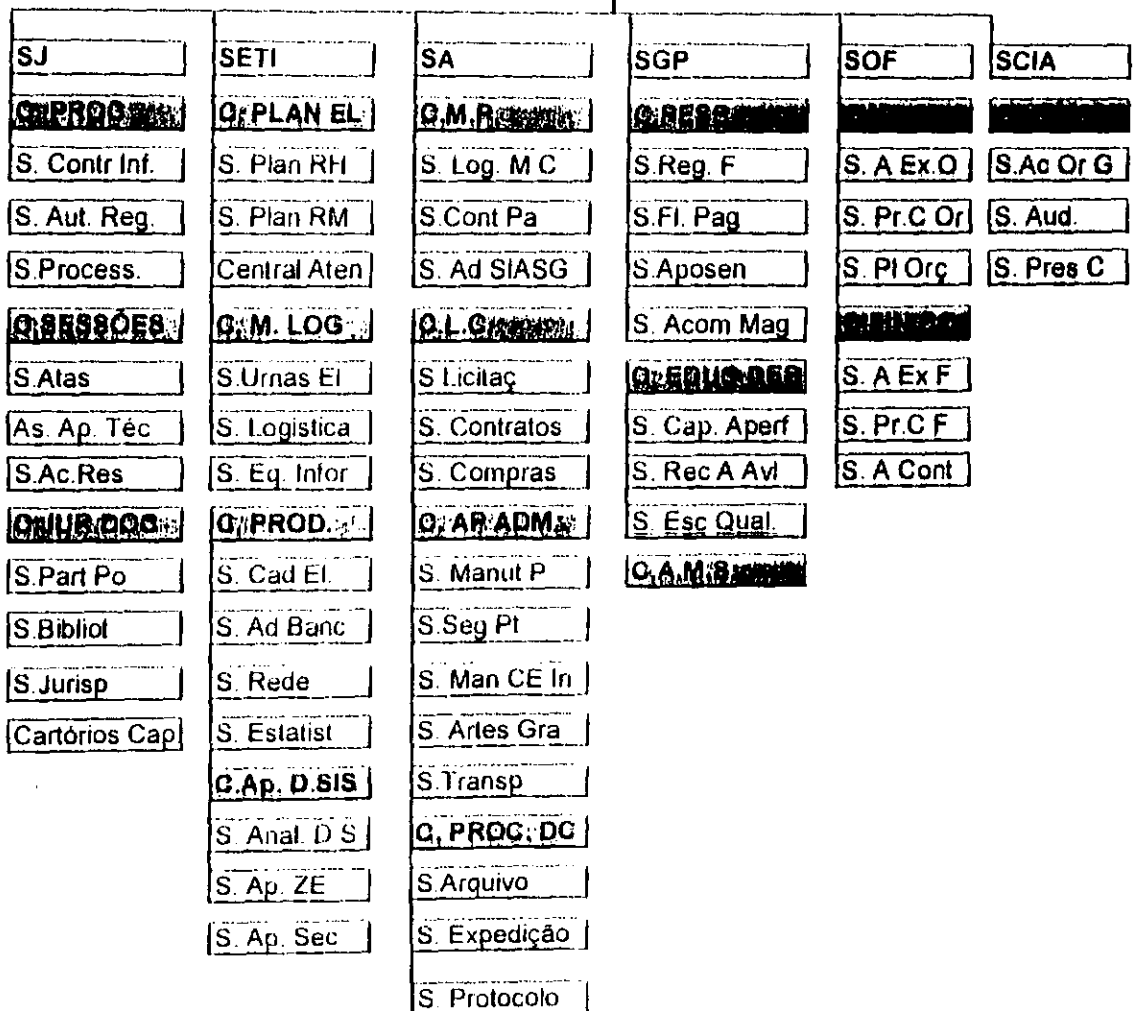
**ORGANOGRAMA DA REESTRUTURAÇÃO**

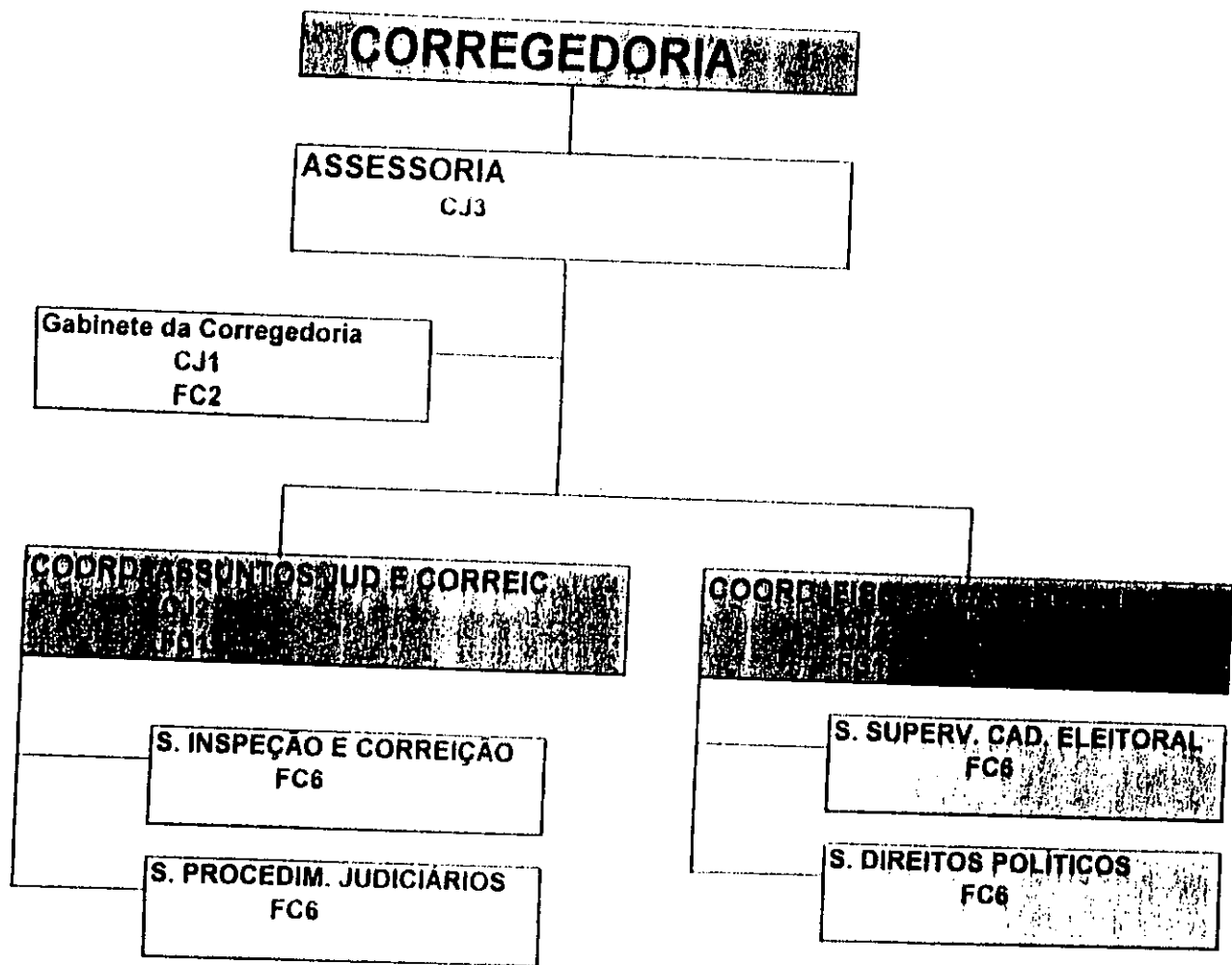
**DO**

**TRIBUNAL REGIONAL ELEITORAL DO PARANÁ**



- CJ4
- CJ3
- CJ2
- FC6
- CJ1
- FC4



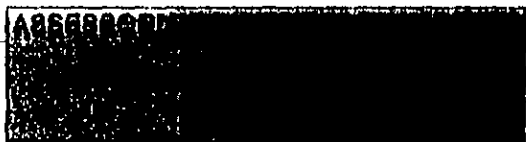


CORREGEDORIA

CJ3	1
CJ2	2
CJ1	1
FC6	4
FC5	0
FC4	0
FC3	0
FC2	1
FC1	2



GAB PRES  
CJ1  
FC6



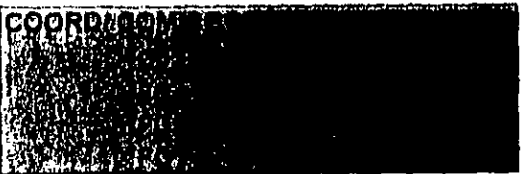
DIREÇÃO GERAL  
CJ4

ASSESS. PLANEJAMENTO,  
ESTRATÉGIA E GESTÃO  
CJ3

GAB DIR. GERAL  
CJ1  
FC4



Assist. Recepção Gabinetes  
FC2  
FC1



S. DIVULG  
FC6  
FC1

S E C R E T A R I A S

GAB PRES DG CCI			
CJ3	1	FC4	2
CJ2	6	FC3	0
CJ1	2	FC2	2
FC6	2	FC1	3
FC5	2		

**SECRETARIA JUDICIARIA**  
 CJ3  
 FC6  
 FC3

**CARTORIOS CAP**  
 07 FC4  
 03 FC2

**S. INFORM. CADASTRAIS**  
 FC6

**COORD. PROCESSUAL**  
 CJ2  
 FC3

**S. CONTROLE INF. PROCES.**  
 FC6  
 FC1

**S. AUTUAÇÃO DISTRIBUIÇÃO**  
 FC6  
 FC1

**S. PROCESSAMENTO**  
 FC6  
 FC5

**COORD. SESSOES**  
 CJ2

**ASS. APOIO TECNICO ELEIT**  
 CJ1  
 CJ1  
 FC4

**S. ATAS**  
 FC6

**S. ACORD. RESOL.**  
 FC6  
 FC1

**COORD. JURISP. DOCUM.**  
 CJ2  
 FC2

**S. PART. POLIT.**  
 FC6  
 FC1

**S. BIBLIOTECA**  
 FC6

**S. JURISPRUD**  
 FC6  
 FC1

SEC JUD	
CJ3	1
CJ2	3
CJ1	2
FC6	10
FC5	1
FC4	8
FC3	2
FC2	4
FC1	5

CARTÓRIOS	
CJ3	0
CJ2	0
CJ1	0
FC6	0
FC5	0
FC4	10
FC3	0
FC2	0
FC1	0

**SECRETARIA DE ELEIÇÕES E TECNOLOGIA DA INFORMAÇÃO**  
 CJ3  
 CJ1  
 FC5

**COORDENADORIA DE PLANEJAMENTO E ELEIÇÕES**

**S. PLANEJAMENTO REC HUM.**  
 FC6  
 FC2

**S. PLANEJAMENTO REC. MAT.**  
 FC6  
 FC2

**CENTRAL ATEND. CAPITAL**  
 FC6  
 FC3  
 FC1

**COORDENADORIA DE SISTEMAS E EQUIPAMENTOS**

**S. URNAS ELETR**  
 FC6

**S. DE LOGÍSTICA**  
 FC6  
 FC2

**S. DE EQUIP. DE INFORMAT.**  
 FC6  
 FC4  
 FC1

**COORDENADORIA DE PRODUÇÃO E ATENDIMENTO**

**S. CADASTRO ELE**  
 FC6  
 FC3

**S. ADM BANCOS E PROC DAD**  
 FC6  
 FC2

**SEÇÃO DE REDE**  
 FC6  
 FC1

**SEÇÃO ESTATÍSTICA**  
 FC6

**COORDENADORIA DE ANÁLISE E DESENVOLVIMENTO DE SISTEMAS**

**S. ANÁLISE E DES. SISTEM.**  
 FC6  
 FC1

**S. APOIO ZONAS ELEITOR**  
 FC6  
 FC5  
 FC1

**S. APOIO SEC T R E**  
 FC6  
 FC2

**SECRETARIA DE ELEIÇÕES**

CJ3	1
CJ2	4
CJ1	1
FC6	13
FC5	2
FC4	1
FC3	2
FC2	5
FC1	5



**SECRETARIA DE ADMINISTRAÇÃO**  
CJ3  
CJ1  
FC2

**COORDENADORIA DE MATERIAIS**

**S. LOGISTICA DE MAT CONS.**  
FC6  
FC4  
FC1  
FC1

**S. CONTR ADMIN PATRIMÓN**  
FC6  
FC1  
FC3

**S. ADM. SIASG**  
FC6

**COORDENADORIA DE LICITAÇÕES**

**S. LICITAÇÕES**  
FC6

**S. CONTRATOS**  
FC6

**S. COMPRAS**  
FC6  
FC3  
FC3

**COORDENADORIA DE SERVIÇOS ADMINISTRATIVOS**

**S. MANUTENÇÃO PREDIAL**  
FC6      Chefe S  
FC2  
FC1  
FC4

**S. SEGUR E PORT**  
FC6      Chefe S  
FC4

**S. MANUT. CARTÓRIOS INTER.**  
FC6      Chefe S  
FC1  
FC1

**S. ARTES GRÁFICAS E REPR.**  
FC6      Chefe S.  
FC4  
FC1

**S. TRANSPORTE**  
FC6      Chefe S.  
FC4

**COORDENADORIA DE SERVIÇOS DE ARQUIVO**

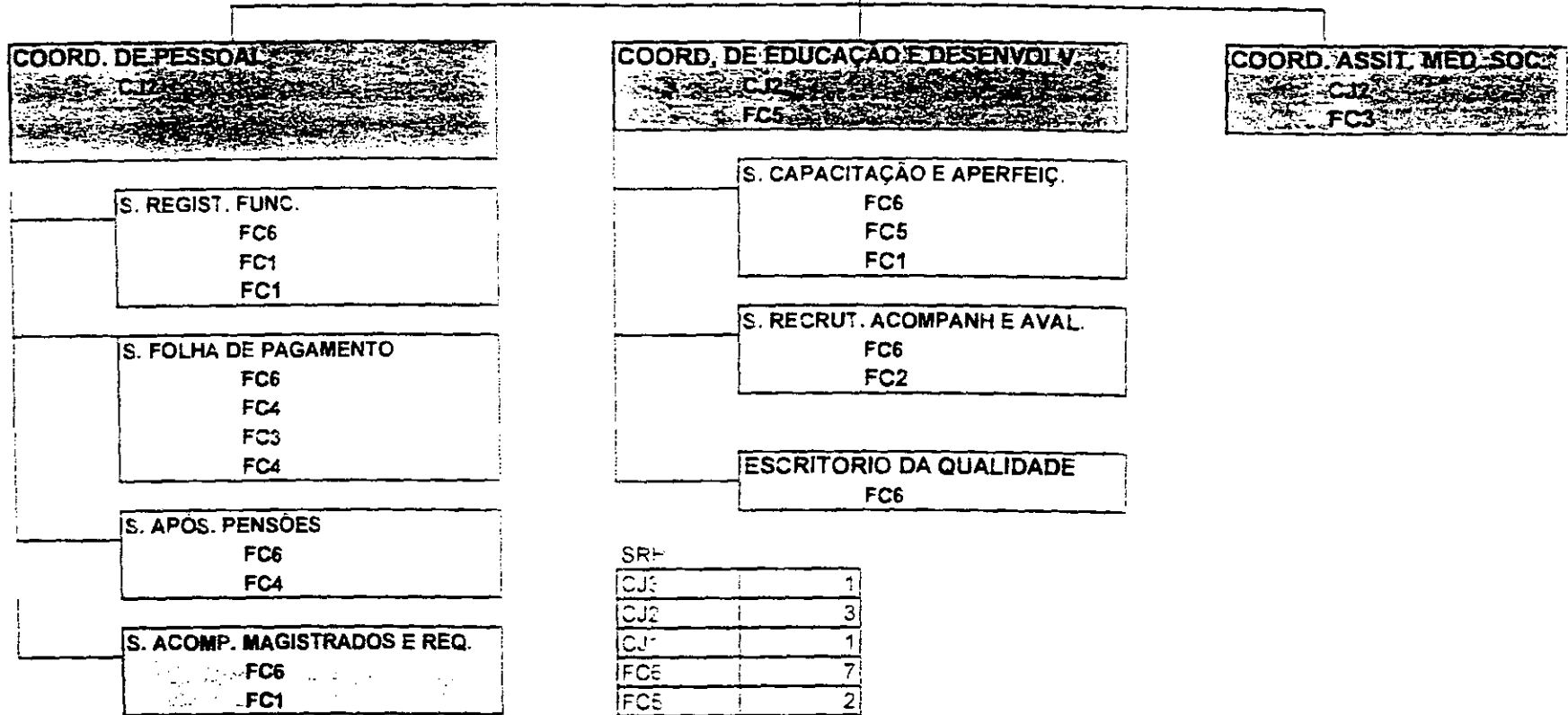
**S. ARQUIVO**  
FC6  
FC1

**S. EXPEDIÇÃO**  
FC6  
FC1  
FC4

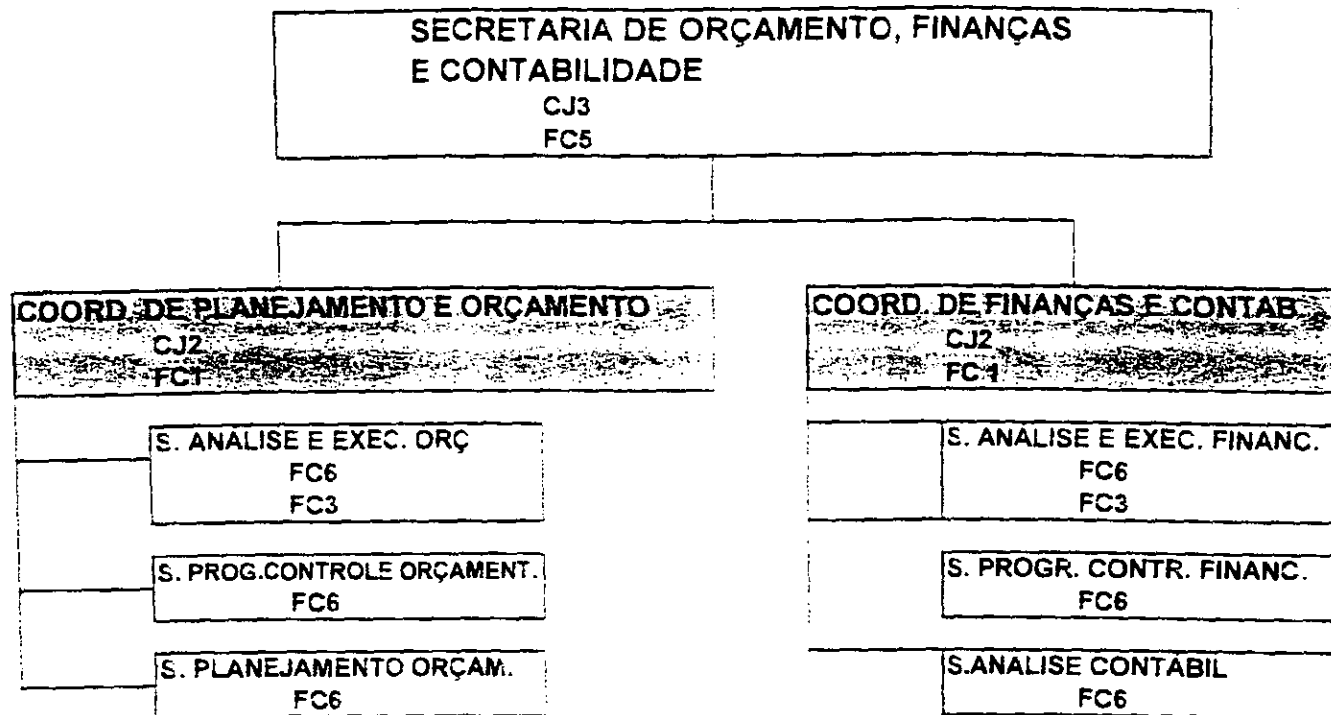
**S. PROTOCOLO**  
FC6  
FC1

CJ3	1	FC4	6
CJ2	4	FC3	3
CJ1	1	FC2	2
FC6	14	FC1	12
FC5	0		

**SECRETARIA DE GESTAO DE PESSOAS**  
CJ3  
CJ1



SRP	
CJ3	1
CJ2	3
CJ1	1
FC6	7
FC5	2
FC4	3
FC3	2
FC2	1
FC1	4



S O F

CJ3	1
CJ2	2
CJ1	0
FC6	6
FC5	1
FC3	2
FC2	0
FC1	2

SECRETARIA DE CONTROLE INTERNO E AUDITORIA  
CJ3

COORD. ORIENTAÇÃO DE GESTÃO E AUDITORIA  
CJ2

S. DE ACOMP E ORIENTAÇÃO DE GESTÃO  
FC6  
FC2

S. DE AUDITORIA  
FC6  
FC4

S. CONTAS ELEITORAIS E PARTIDARIAS  
FC6  
FC4

CJ3	1
CJ2	1
CJ1	0
FC6	3
FC5	0
FC4	2
FC3	0
FC2	1
FC1	0

CARGOS	DIRETOR GERAL	SECRETÁRIO	ASSESSOR CHEFE	COORDENADOR	ASSESSOR	ASSESSORIA TÉCNICA	CHEFE SEÇÃO	SECRETÁRIO	SECRETÁRIO	SECRETÁRIO	SECRETÁRIO	SECRETÁRIO	
	CJ4	CJ3	CJ3	CJ2	CJ2	CJ1	FC4	FC1	FC1	FC1	FC1	FC1	
UNIDADES													
PRESIDÊNCIA					3	1		1					
CORREGEDORIA			1	2		1	4				1	2	
DIREÇÃO GERAL	1				2	1			1	1	2	1	
ASSESS. PLAN. ESTR. E GESTÃO			1										
COORD DE COMUNICAÇÃO SOCIAL				1			1		1	1		2	
SECRETARIA CONTR. INTERNO E AUDIT.		1		1			3			2		1	
SECRETARIA JUDICIÁRIA		1		3		2	9	1	1	8	5	1	5
SECRETARIA DE ELEIÇÕES E TEC INFORM.		1		4		1	13		2	1	2	5	5
SECRETARIA DE ADMINISTRAÇÃO		1		4		1	14			6	3	2	12
SECRETARIA DE GESTÃO DE PESSOAS		1		3		1	7		2	3	2	1	4
SECRETARIA DE ORÇ. E FINANÇAS		1		2			6		1		1	1	2
TOTAL	1	6	2	20	5	8	57	2	8	22	13	14	33
TOTAL GERAL	1	8		25		8	59		8	22	13	14	33

Total de Cargos Secetana  
 Chefes Cart. Capital  
 Chefes Cart. Eleitoris Interior

191  
 FC4 10  
 FC1 196

Total Geral de Cargos

397